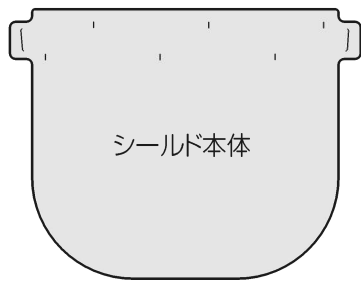


フェイスシールドの組立説明書

部品内容



スポンジ(3個)



ベルトA



ベルトB

組み立ての際の注意点

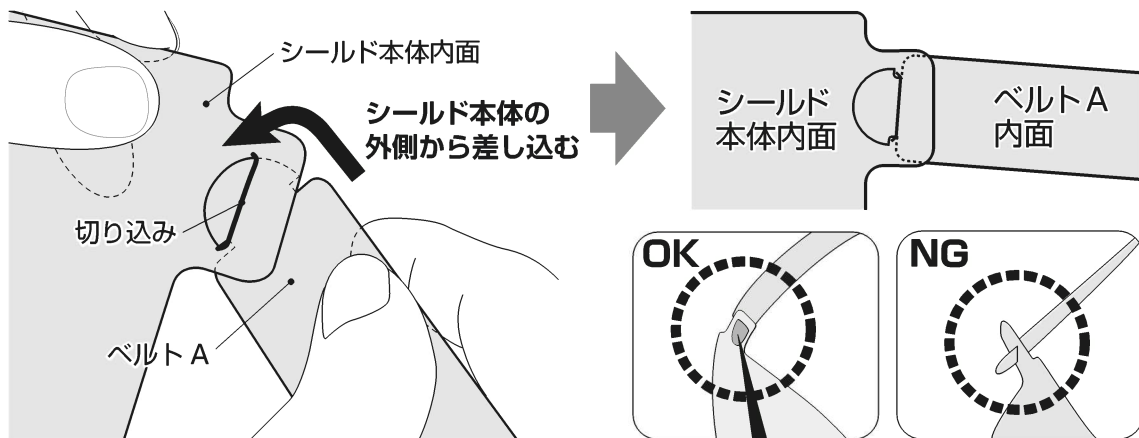
組み立て作業は、下記の環境を避けた上で行ってください。

- 直射日光
- 火気
- 薬品、その他の危険物
- 恒常的な高温(40℃以上)
- 湿潤な環境

組立手順

※利き手によってベルトA、Bを左右入れ替えても問題ありません。(この説明書は右利き用に説明しています。)

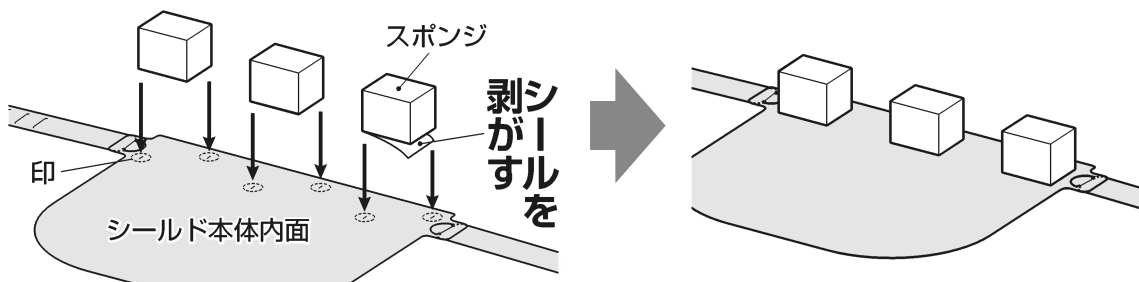
- 1** シールド本体の切り込みにベルトAを図の様に差し込みます。(テコの原理で入れ込みます。)



シールド本体内面に半円が出ます

- 2** 同じようにベルトBも取り付けます。

- 3** シールド本体の印に合わせてシールド本体内面に、シールを剥がしてスポンジを貼り付けます。



- 4** ベルトを任意の位置で調整し、そのままかぶり、フィット感を調整しながら差し込みの位置を調整してください。

※ベルトAを上にしてベルトBの切り込みに半円を差し込みます。

差し込む

