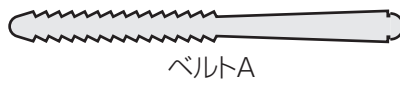
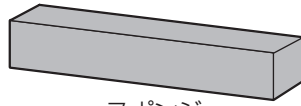


# 立体フェイスシールドの組立説明書

## 部品内容



## 組み立ての際の注意点

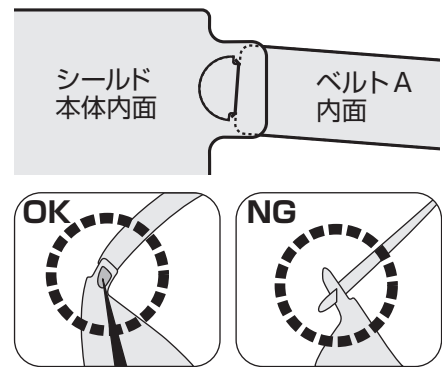
組み立て作業は、下記の環境を避けた上で行ってください。

- 直射日光
- 火気
- 薬品、その他の危険物
- 恒常的な高温(40℃以上)
- 湿潤な環境

## 組立手順

※利き手によってベルトA、Bを左右入れ替えても問題ありません。(この説明書は右利き用に説明しています。)

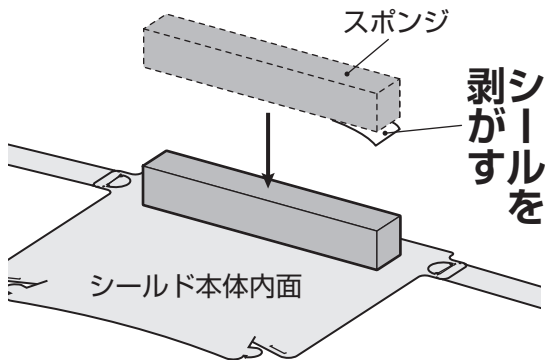
- 1** シールド本体の切り込みにベルトAを図の様に差し込みます。(テコの原理で入れ込みます。)



シールド本体内面に半円が出ます

- 2** 同じようにベルトBも取り付けます。

- 3** シールド本体内面に、シールを剥がして図の位置にスポンジを貼り付けます。



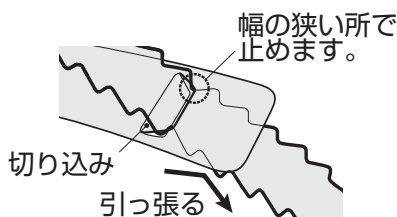
- 4** シールド本体下部の左右を組み立てます。



※イラストは向かって右側で説明しています。左側も左右対称で同じように組み立てます。

- 5** ベルトを任意の位置で調整し、そのままかぶり、フィット感を調整しながら差し込みの位置を調整してください。

- ① ベルト右をベルト左の切り込みに差し込み、図の様に引っ張って締めます。



- ② 各ベルトを直角にして、ベルト右を切り込みの広い方に移動して緩めます。

